

公開授業 アンケート まとめ

参加者	R5		R4		R3		R2	
1年	55	34.8%	96	58.2%	85	42.5%	95	43.2%
2年	67	42.4%	32	19.4%	61	30.5%	82	37.3%
3年	36	22.8%	37	22.4%	54	27.0%	43	19.5%

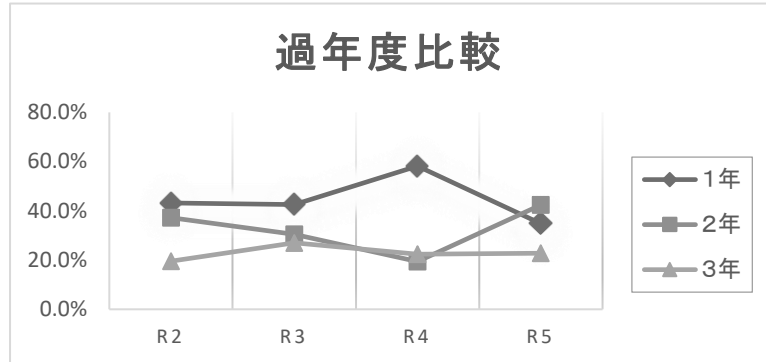
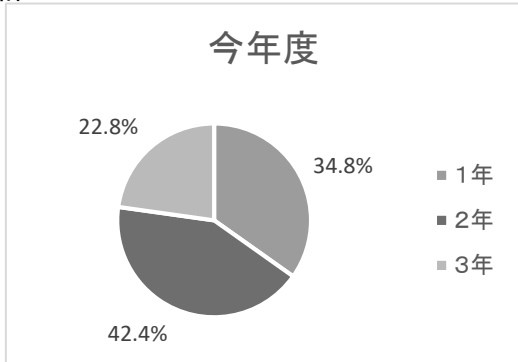
計

158

165

200

220



1 実施時期について

	R5		R4		R3		R2	
ア 適当	117	95.1%	158	95.8%	135	91.2%	130	86.7%
イ もう少し早いほうがよい	6	4.9%	7	4.2%	13	8.8%	19	12.7%
ウ もう少し遅い方がよい	0	0.0%	0	0.0%	0	0.0%	1	0.7%

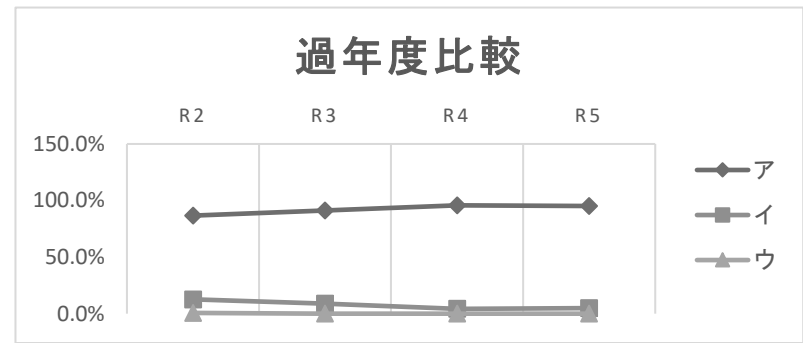
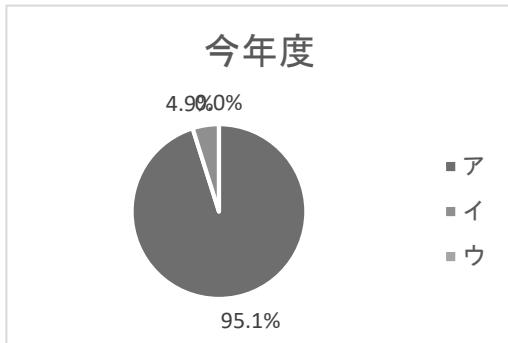
計

123

165

148

150



2 何年生の授業を参観されましたか？

	R5		R4		R3		R2	
1年	45	33.1%	101	56.4%	68	41.7%	61	36.7%
2年	57	41.9%	36	20.1%	50	30.7%	67	40.4%
3年	34	25.0%	42	23.5%	45	27.6%	38	22.9%

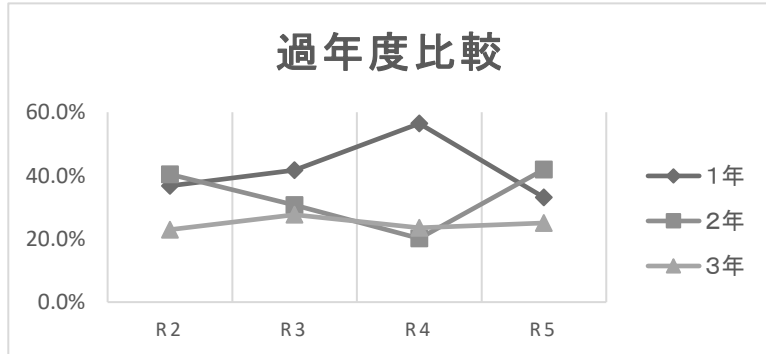
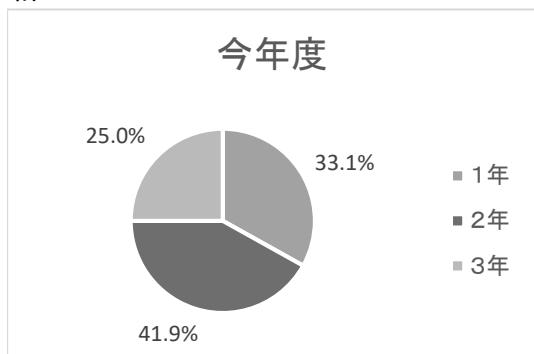
計

136

179

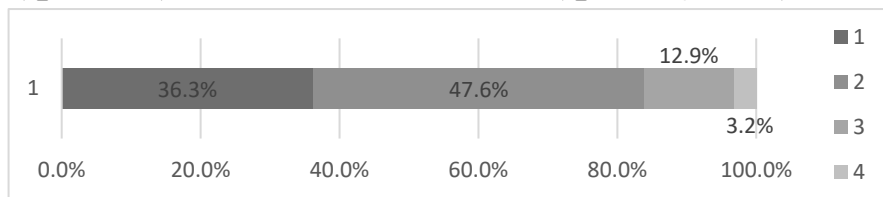
163

166



3 生徒の態度や様子について

・生徒が意欲的に学んでいると感じられましたか
(感じられる) ← 1・2・3・4 → (感じられなかった)

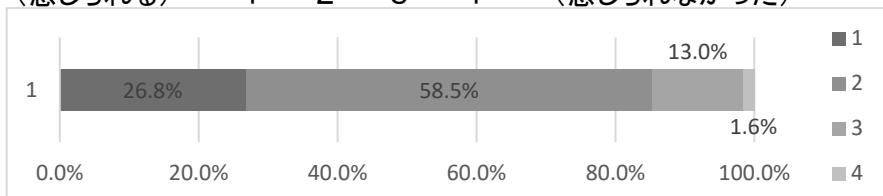


3・4の主な理由

- ・寝ている子、メモしていない子がいる
- ・プリントを解いているだけ
- ・発言する場面がない

4 授業の雰囲気

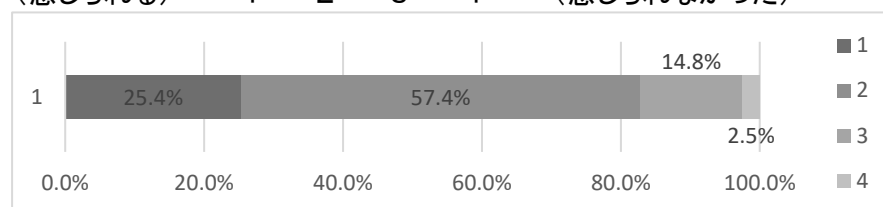
・生徒が自ら考えようとする授業であると感じられましたか
(感じられる) ← 1・2・3・4 → (感じられなかった)



3・4の主な理由

- ・先生が一方向的に話をする授業に感じた。
- ・発言する機会がなさそう。

・生徒の意欲が高まる授業であると感じられましたか
(感じられる) ← 1・2・3・4 → (感じられなかった)

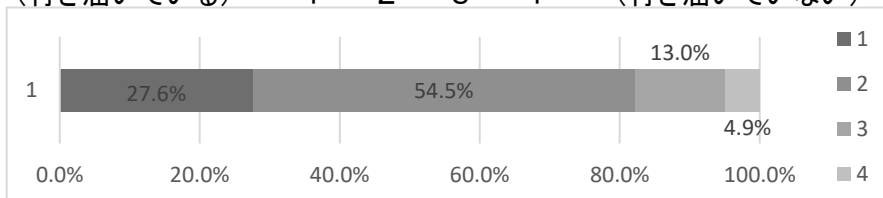


3・4の主な理由

- ・先生によって差がある。
- ・生徒が授業に参加していない
- ・教師の話し方に抑揚がなく淡々としている。
- ・数学の解説が少ないように感じた
- ・生徒が眠たそう、受け身。

5 学習環境について

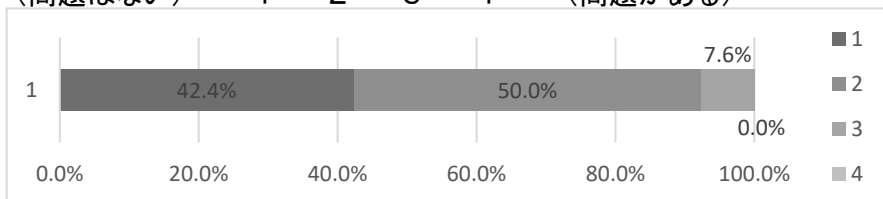
・校内の清掃は行き届いていましたか
(行き届いている) ← 1・2・3・4 → (行き届いていない)



3・4の主な理由

- ・コミュホール、階段、床、下駄箱にほこりやクモの巣があった。
- ・ロッカーの上に荷物があつた。
- ・窓ガラスが汚れていて教室が暗く感じた。
- ・入学時より工事の中で生活していたかわいそう。

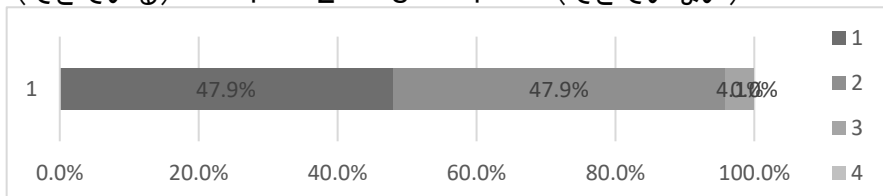
・黒板の見やすさ、教室の明るさに問題はありませんか
(問題はない) ← 1・2・3・4 → (問題がある)



3・4の主な理由

- ・ホワイトボードのほうが見やすそう。
- ・教室は薄暗く、手元が暗そう。
- ・カーテンが閉まっている。

・教室内の整理整頓ができていましたか
(できている) ← 1・2・3・4 → (できていない)



3・4の主な理由

- ・カバンが通路に置かれていて危ない。
- ・教室に対して生徒数が多い。
- ・ロッカーが小さく不便そう。

6 アンケート回収率

R5	R4	R3	R2
77.8%	76.7%	76.0%	68.6%

その他、御意見など

- ・授参観なので問題演習ではなく生徒が積極的に参加している授業にしてほしい。
- ・同じ教科で先生によって内容が違ふ。
- ・換気がされていない。
- 他、自転車ヘルメット着用、校則、補習などの意見あり